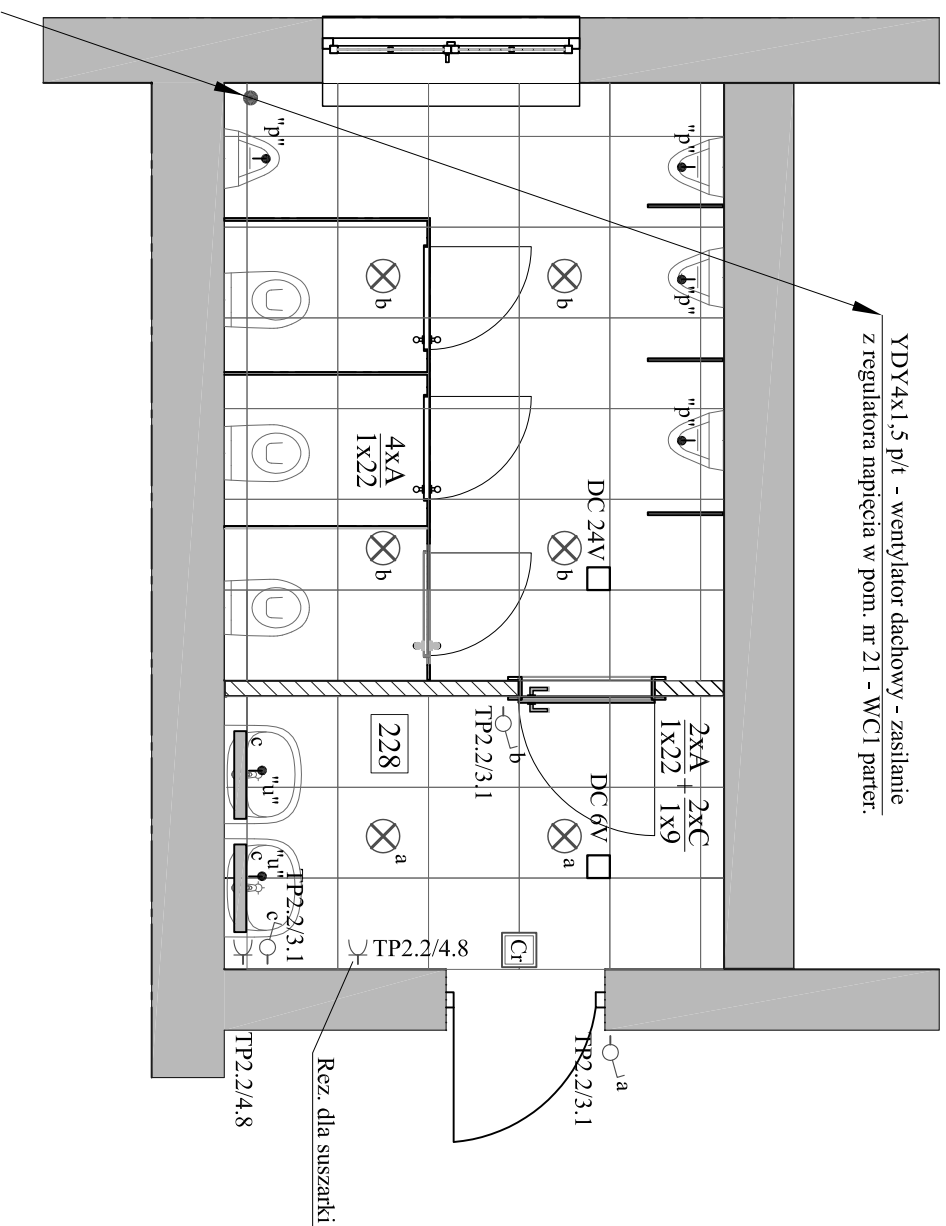


Instalacje w pom. WC2 Ilp - skala 1:50



Objaśnienia:

Proj. kinkiety oświetleniowe chromowane montowane nad lustrem

DC 24V □ Puszka IP-44 z zasilaczem 230V/DC 24V dla zasilania zaworów pisuarowych. Montaż puszek na konstrukcji sufitu podwieszanego w rejonie oprawy. Parametry zasilacza dopasować do zakupionych urządzeń. Zasilanie z obwodu gniazd wtyczkowych. W rejonie puszek pozostawić zapasy dł 1m na obwodach zasilających i odpływowych. W pom. bez sufitu podwieszanego puszek montować na ścianie p/t. Parametry zasilaczy uzgodnić z wykonawcą robót sanitarnych.

DC 6V □ Puszka IP-44 z zasilaczem 230V/DC 6V dla zasilania zaworów baterii unywalkowych. Montaż puszek na konstrukcji sufitu podwieszanego w rejonie oprawy. Parametry zasilacza dopasować do zakupionych urządzeń. Zasilanie z obwodu gniazd wtyczkowych. W rejonie puszek pozostawić zapasy dł 1m na obwodach zasilających i odpływowych. W pom. bez sufitu podwieszanego puszek montować na ścianie p/t. Parametry zasilaczy uzgodnić z wykonawcą robót sanitarnych.

"p" ● Wypust zasilający dla podłączenia zaworu w pisuarze - łączyć przelotowo przewodem YDY 2x1,5 p/t.
 "u" ● Wypust zasilający dla podłączenia zaworu w baterii - łączyć przelotowo przewodem YDY 2x1,5 p/t.

W - Wentylator kanałowy 45W; 230V; 0,19A. Złączenie wyłącznikiem oświetlenia, wyłączenie z opóźnieniem. Funkcja opóźniania wbudowana fabrycznie w wentylator.

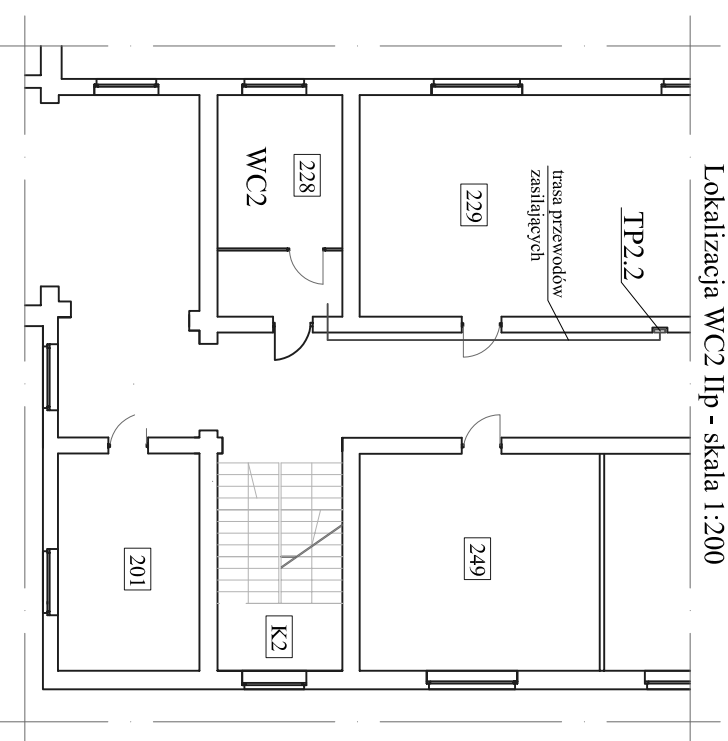
Ct - Czujnik ruchu o zakresie 15 min. do montażu naściennego.

Ct - Czujnik ruchu o zakresie 15 min. do montażu naściennego montowany w pom. WC1 parter, WC2 Ilp. oraz WC2 Ilp. dla sterowania wentylatorem dachowym. Czujniki łączyć równoległe przewodami YDY4x1,5 i podłączyć do regulatora transformatorowego w pom. WC1 na parterze.

SPIS OPRAW OŚWIETLENIOWYCH

- A - Oprawa dachowa IP44, ze źródłem LED 830 barwy ciepłej, 1900 lm, 26W/230V, obudowa z tworzywa sztucznego, kolor biały RAL 9003, klosz opal.
- B - Oprawa dachowa IP44, ze źródłem LED 830 barwy ciepłej, 2500 lm, 29W/230V, obudowa z tworzywa sztucznego, kolor biały RAL 9003, klosz opal.
- C - Kinkiety LED IP44EXO SHEID CHROM 513A-L109B-32 dł. 58 cm z klaszem z przezroczystego poliwęglanu. Źródło światła diody LED 9W/230V, białe ciepłe o temp. 3000K, lub równoważna o tych samych parametrach.

Lokalizacja WC2 Ilp - skala 1:200



PROJEKT BUDOWLANY

<p>ART PROJEKT K&M Sp. z o.o. ul. Strzelnicza 2, 83-400 Koscielzna NIP 591-163-58-00, Regon 220376462 tel/fax +48 58 680 83 69</p>	1003-20
	BRANŻA ELEKTRYCZNA
INWESTOR: Uniwersytet Morski w Gdyni ul. Morska 81-87	SKALA 1:50, 1:200
INWESTYCJA: "Remont, przebudowa pomieszczeń sanitarnych w budynku A przy ul. Morskiej 81-87 w Gdyni"	NR RYS. E5
INSTALACJE ELEKTRYCZE W POM. WC2 - Ilp	DATA 03.2020
PROJEKTANT: tech. Kazimierz Richert upr. nr 1144/Gd/83 w specjalności el.energetycznej	
SPRAWDZAJĄCY: inż. Andrzej Wiczołek upr. nr ZGP11630/258/79 w specjalności el.energetycznej	